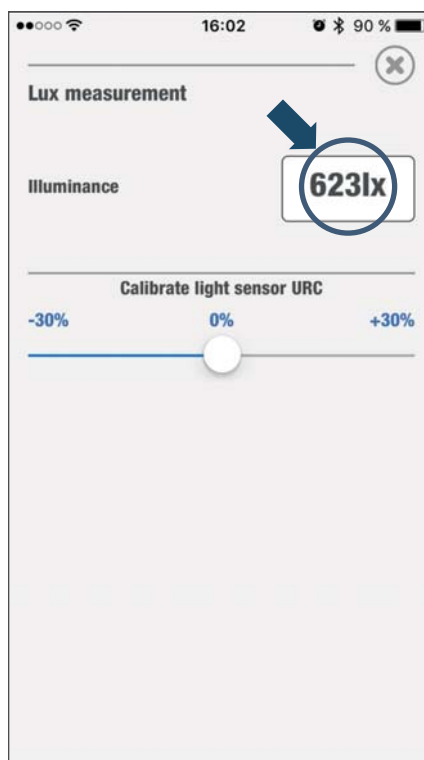
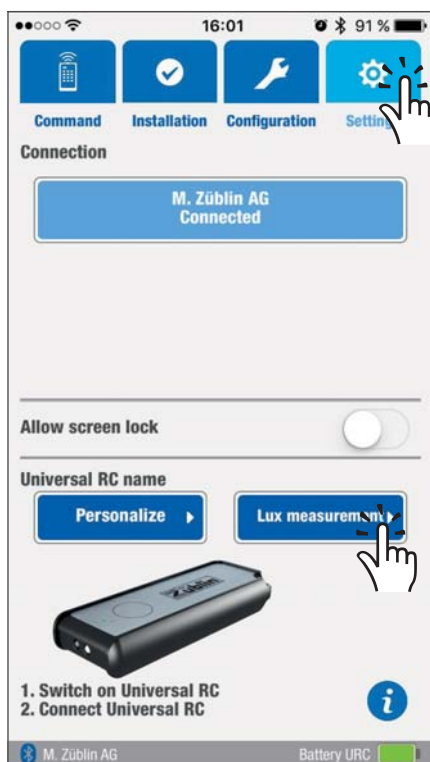


1 Connectez l'APP à l'Universal RC



2 Mesurer la valeur max lux



1) Vérifiez que le détecteur est dans l'état out-of-box (seulement ON / OFF, pas de gradation possible): Les LED s'allument alternativement vert, rouge, bleu, orange.

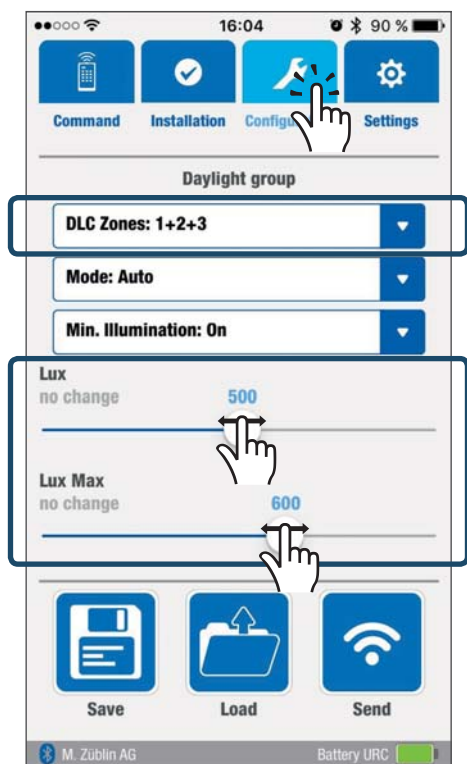
2a) **Mesure sans lumière naturelle:**
Allumez la lumière, placez l'URC horizontalement sur la table, lisez la valeur.

2b) **Mesure avec lumière naturelle:**
Mesurez l'intensité en étant éteint et allumé.
La valeur Lux-Max est la différence:
 $\text{Lux-Max} = \text{Lux_allumé} - \text{Lux_éteint}$.

3 Assurez-vous que le SG360 DALI Master A-Confort a été sélectionné.



4 Configuration



Configuration du nombre de zones régulées, si 3 au lieu de 2 zones de régulation constante.

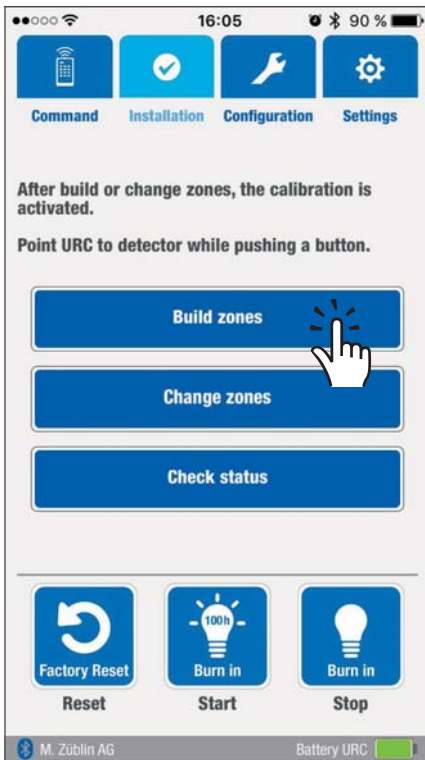


Définissez la valeur de lux. Valeur de la luminosité dans le local (à la hauteur de la table).

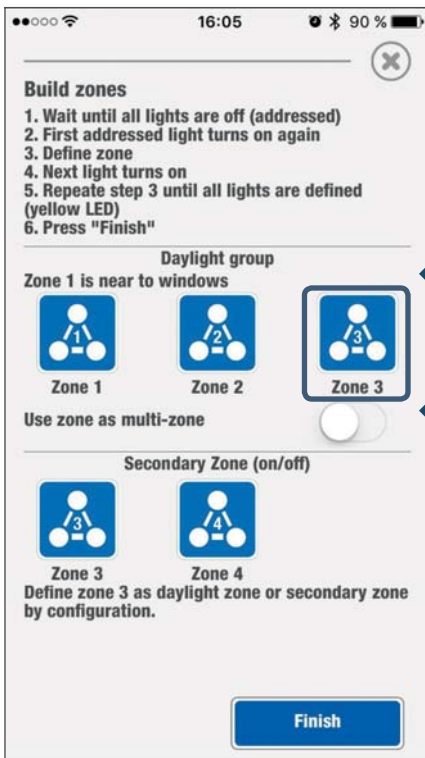


Insérez la valeur lux-max du point 2 (arrondi)

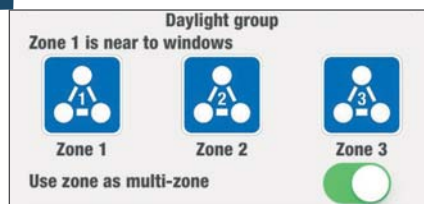
5 Démarrez l'assistant de création de zone.



6 Assignez chaque luminair à une zone 1, 2 (3 ou 4).



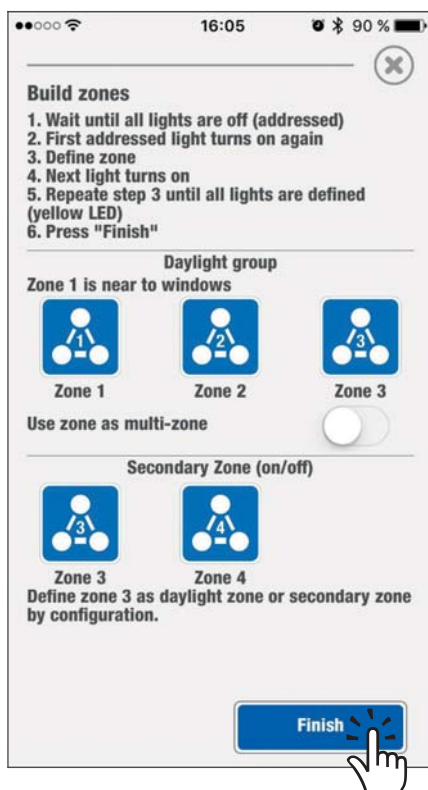
! La zone 3 est uniquement utilisé pour régulation de luminosité quand dans la configuration «Zones DLC: 1 + 2 + 3» a été sélectionné.



! La zone 3 peut uniquement être utilisée en multizone si dans la configuration «Zones DLC: 1 + 2 + 3» a été sélectionné.

Message d'erreur: La LED rouge est allumée. Si la zone 3 est une zone secondaire, en essayant de configurer en multizone.

7 Finalisation de la création des zones.



Remarques:

- Après la création des zones, la régulation constante est active.
- Cela peut prendre environ 2 minutes jusqu'à ce que le point de consigne en lux soit réglé.
- La calibration démarre automatiquement la nuit (<100 lx) sans présence dans le champ de détection.

Appuyez sur terminer pour finir l'adressage et revenir au mode de fonctionnement. Si un luminaire a été mis dans une mauvaise zone, vous pouvez utiliser l'assistant «Modifier Zone» pour le déplacer dans une autre zone.

Mise en service terminée

La calibration démarre la nuit <100 lx et sans mouvement (Les temporisations 1 et 4 ont expiré)

8 Acceptation par le client final

... La calibration a été effectuée ⇒ Contrôle de l'état par «status»

Après la calibration, la luminosité souhaitée de la pièce est réglée dans 80% des cas. Si un réajustement est nécessaire, le détecteur offre la possibilité de régler la luminosité entière de la pièce ou par zone:

- Grand écart de la luminosité ambiante (> 100 lx) ⇒ Réglage du point de consigne de lux.
- Petit écart dans une zone ⇒ Ajustement précis

Petit écart dans une zone <100 lx
Par zone



Grand écart de la luminosité > 100 lx
Réglage de toutes les zones réglées

